

老師您好：

- 一、花蓮縣教育處網路中心配合教育部政策，提供本縣所屬每位教職員工及學生，每人1組帳號（即 OpenID），開通後將結合全國教師在職進修系統、教育部教育雲等資源，統一帳號密碼，並且可使用教育部多項免費且好用的教學資源。
- 二、請本校所有同仁務必於 104年11月14日前依序完成下列三項作業：

(據規定，每校OpenID 帳號開通率須達到 90%)

1. OpenID 帳號啟用
 2. 教育部校園雲端電子郵件信箱啟用
 3. 教育部教育雲會員資料登錄
- 三、以下附上帳號開啟方式流程，若老師您在開啟帳號遇到任何困難，請您撥分機 13 至研究發展組。

……………感謝老師您!!!



1. OpenID 帳號啟用

1. 連結網址：

<https://sso.hlc.edu.tw>

本網站採用 SSL 加密傳輸，如果使用 <http://sso.hlc.edu.tw> 進行連線，將會自動導入 SSL 網址。

花蓮縣教育網路中心單一帳號認證平台
為了保障您的網路安全，本網站採用SSL網路加密技術，請將網址之http://改為https://後重新連線，您也可以點選這裡直接連線。
或請稍候 8 秒，由系統為您自動轉接。

2. 登入畫面：



花蓮縣教育網路中心單一帳號認證平台

單位

帳號

密碼

進入系統

我忘記帳號密碼了

- 【單位】：請選擇您任職的機關學校。(如果可能，系統會自動記住你

的選擇。)

- 【帳號】：請輸入你的帳號。(帳號尚未啟用，第一次使用時，預設的帳號是你的身分證號，英文大寫)。
- 【密碼】：請輸入你的密碼。(帳號尚未啟用，第一次使用時，預設的帳號是你的身分證號後 9 位數字)。
- 輸入完畢之後，按下【進入系統】就可以登入。
- 如果你是第一次使用，但是用預設的帳號密碼無法登入，請洽貴校帳號管理人員。

3. 個人資料編輯與認證：(請老師 逐步 認證，避免發生錯誤!!!)



花蓮縣教育網路中心單一帳號認證平台

個人資料維護 登出

身分證號	██████████	說明	
性別	女	說明	
姓名	陳怡君	說明	
行動電話	0987654321	說明	傳送手機驗證碼
公務電話	038765432,112	說明	
E-Mail	user@hlc.edu.tw	說明	傳送E-Mail驗證碼
帳號	Lydia	說明	
密碼	說明	

存檔

- 進入系統之後，您可以開始編輯您的個人資料。
- 【身分證號】無法修改。

- 【性別】無法修改。
- 【姓名】請填寫你的姓名。至少 2 個字，不可含有特殊字元。
- 【行動電話】：請填寫你的行動電話。

「行動電話」直接輸入 10 個數字，如 0911888999，不要加入「-」或其他符號。行動電話需要「認證」，否則您的帳號無法啟動。輸入完畢之後，請按下【傳送手機認證碼】，接著會顯示如下訊息：



按下【確定】，你的手機應該會很快地收到一則認證簡訊：



接著，請你將收到的認證碼(6 碼數字)輸入後，按下【認證】



接著出現以下認證成功的畫面，就表示手機認證已經完成。



【注意】1 個手機號碼只能綁定 1 個帳號，如果這支手機號碼已經被綁定了，會出現以下訊息。



- **【公務電話】**「公務電話」直接輸入數字用「,」分隔分機號碼，如 038462860,201，不要加入「-」、「#」等其他符號。
- **【E-Mail】**E-Mail 請確實輸入，便利將來若忘記密碼時可以尋回。E-Mail 輸入後請按下**【傳送 E-Mail 認證碼】**，並至老師您自己的信箱取得認證碼，並填入認證碼。
- **【帳號】**長度介於 5-12 個字元，允許英文、數字、「_」、「.」等符號，其他特殊符號不接受。
帳號尚未啟用，第一次使用時，您可以自由設定你想要的登入帳號，一旦帳號啟動成功之後，就無法再異動，請謹慎選擇。
- **【密碼】**長度介於 7-24 個字元。

將以上資料都輸入完畢之後，按下**【存檔】**，系統若出現存檔成功，則此帳號就可以正常啟用。

恭喜老師完成 OpenID 帳號啟用

2. 教育部校園雲端電子郵件信箱啟用

1. 開啟瀏覽器，並在網站列輸入登入網址：

<http://mail.edu.tw/>，連線至

校園雲端電子郵件首頁。

2. 於首頁中選擇“花蓮縣”，並點選指定登入縣市圖示。



3. 若第 1 次登入，系統發現此 OpenID 帳號尚未申請過校園雲端電子郵件帳號，則會自動導向申請頁面。請老師在空格處填入帳號，系統要求使用者在申請校園雲端郵件帳號時，帳號數必需有 6 個字元(含)以上，建議老師可以用 OpenID 的帳號填入(可以少記憶一個帳號喔!!!)



4. 成功註冊後，可以進入頁面如下



恭喜老師完成教育部校園雲端電子郵件信箱啟用

3. 教育部教育雲會員資料登錄

1. 登入網頁

<http://cloud.edu.tw/EduCloudWeb/wSite/mp>，點選右上角【登入】。



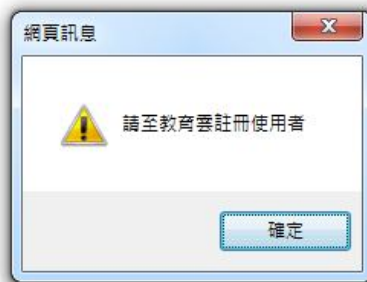
2. 選擇用 OpenID 登入，選擇【花蓮縣】。



3. 選擇花蓮縣後，會跳至花蓮縣的 OpenID 登入頁面如下。



4. 接著會跳出下面畫面【請至教育雲註冊使用者】，請按下【確定】



5. 按下確定後，畫面會跳至【教育雲會員註冊同意書】，請按下【同意】

6. 逐步填入個人資料，即可完成啟用。



訪賓，您好! 網站導覽 | 行動版 | 登入 | 註冊

edu 教育雲 首頁 教育大市集 教育百科 教育媒體影音 學習拍立得 學習工具 線上學習 線上資源

教師/職員/學生 會員註冊

*為必填欄位

姓名 ▶ 張雅婷

職稱 ▶ 教師

*帳號(Email) ▶ meowellot @mail.edu.tw

說明：
1. 此帳號(Email)為您之前曾經申請過的教育部雲端電子郵件，故無法提供修改。
2. 註冊成功後，此帳號(Email)會綁定您的Open ID帳號。
3. 註冊成功後，您可以使用以下方式擇一登入教育雲：
(1) 此帳號(Email)與下方欄位所填入的密碼。
(2) 各縣市教育局之Open ID帳號、密碼。

*備用信箱 ▶

說明：為供日後發送忘記密碼信函時使用，請填寫永久電子信箱帳號

*備用信箱確認 ▶

*密碼 ▶ ?

*密碼確認 ▶

恭喜老師完成教育部教育雲會員資料登錄啟用